



Montanari Giulio & C.



TAB.283.10

Blocchi paracadute a presa progressiva bidirezionali (discesa e salita) Two-way Progressive Action Safety Gears (upwards/downwards)

Blocs parachutes à prise progressive bidirectionnels (descente et montée)

Bidirektionale Bremsfangvorrichtung (Abwärts und Aufwärts)

Legenda dei simboli - Key to Symbols - Légende des symboles – Zeichenerklärung

P = Massa della cabina completa di accessori - mass cabin including accessories

masse de la cabine équipée d'accessoires - Gewicht komplett ausgerüsteter Fahrkorb

Q = Portata - capacity – charge - Tragfähigkeit

V = velocità della cabina - cabin speed - vitesse de la cabine - Fahrkorbgeschwindigkeit

V1 = velocità di intervento - tripping speed - vitesse de déclenchement - Auslösegeschwindigkeit

H = spessore guida – guide-rail tickness – epaisseur de la guide - Kopfdicke

TO = guide trafilate e lubrificate - drawn and lubed guides

guides étiré et lubrifiés - gezogen Führungen, mit Schmierung

TS = guide trafilate e non lubrificate - drawn and non-lubed drawn guides

guides étiré et non lubrifiés - gezogen Führungen, ohne Schmierung

LO = guide lavorate e lubrificate - machined and lubed guides

guides usinés et lubrifiés - bearbeitete Führungen, mit Schmierung

LS = guide lavorate e non lubrificate - machined and non-lubed guides

guides usinés et non lubrifiés - bearbeitete Führungen, ohne Schmierung

SF = Forza di frenatura in salita - ascending brake force

force de freinage en montée - Bremskraft Aufwärts

Bil = fattore di bilanciamento (0,5 = 50%) - balance factor (0.5 = 50%)

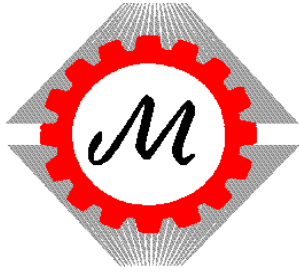
facteur d'équilibrage (0,5 = 50%) - Ausgleichsfaktor (0,5 = 50%)

Montanari Giulio & C. s.r.l.

Via Bulgaria,39 - 41100 MODENA (Italia)

Tel. +39-059 453611 - Fax +39-059 315890

www.montanari-giulio.com - montanari@montanari-giulio.com



Montanari Giulio & C.



g = accelerazione di gravità - acceleration by force of gravity

accélération de gravité - Fallbeschleunigung

dec = decelerazione in frenatura in salita (dec <= g) - deceleration by ascending brake force (dec <= g)

décélération en freinage en montée (dec <= g) - Bremsverzögerung Aufwärts (dec <= g)

<i>Tipo</i> <i>Type</i> <i>Type</i> <i>Typ</i>	<i>Guide</i>	<i>P+Q</i> <i>(kg.)</i>	<i>SF</i> <i>(N.)</i>	<i>V.</i> <i>max</i> <i>(m/s.)</i>	<i>V1</i> <i>max.</i> <i>(m/s.)</i>	<i>H</i> <i>(mm.)</i>	<i>L</i> <i>(mm.)</i>	<i>Articolo</i> <i>Article</i> <i>Article</i> <i>Artikel</i>
PPR25BD	TO	568 - 3002	8916 - 47124	2,29	2,63	8 - 16	180	AC00001054
	TS	605 - 2864	9495 - 44948				240	AC00001055
	LO	716 - 2561	11234 - 40202					
	LS	601 - 2919	9441 - 45820					

Note:

Blocchi conformi alla direttiva 95/16/CE e dotate di certificato di esame di tipo

Note:

Units compliant with Directive 95/16/CE. Type-examination certificate available.

Remarques:

Blocs conformes à la directive 95/16/CE et dotés de certificat d'examen de type.

Anmerkungen:

Die Fangvorrichtungen entsprechen der EU Richtlinie 95/16. Typenprüfungsbescheinigung ist vorhanden.

Calcolo di verifica per determinare la forza di frenatura SF necessaria per la salita:

Calculation check to determine SF braking force required for ascent:

Calcul de vérification pour déterminer la force de freinage SF nécessaire pour la montée:

Nachrechnung, um die für Aufwärts erforderliche Bremskraft SF zu bestimmen:

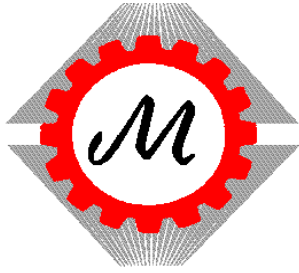
$$SF = (2 \times P + Bil \times Q) \times dec + Bil \times Q \times g$$

Montanari Giulio & C. s.r.l.

Via Bulgaria,39 - 41100 MODENA (Italia)

Tel. +39-059 453611 - Fax +39-059 315890

www.montanari-giulio.com - montanari@montanari-giulio.com



Montanari Giulio & C.



Accessori fornibili a richiesta - Accessories available on request - Accessoires disponibles sur demande - Auf Anfrage sind folgende Zubehörteile lieferbar:

Contatto elettrico per blocchi - Electrical contact per safety gear type - Contact électrique pour blocs - Elektrischer Kontakt für Fangvorrichtungen:

PPR25BD

ARTICOLO – ARTICLE – ARTIKEL AC00001049

Predisposizione per pattino, blocco - Adapter for sliding shoe, safety gear type - Adaptation pour patin, bloc - Zwischenstück für Gleitschuh, Fangvorrichtung:

PPR25BD Tab. T.283.10 L = 240

ARTICOLO – ARTICLE – ARTIKEL AC00001050.

Predisposizione per pattino, blocco - Adapter for sliding shoe, safety gear - Adaptation pour patin, bloc - Zwischenstück für Gleitschuh, Fangvorrichtung :

PPR25BD Tab. T.283.10 L = 180

ARTICOLO – ARTICLE – ARTIKEL AC00001051

Gruppo leve per blocco paracadute tipo - Group of levers for safety gear type - Groupe levier pour bloc parachutes type - Hebel-Baugruppe für Fangvorrichtung Typ:

PPR25BD Tab. T.283.10 - 11 L = 240

ARTICOLO – ARTICLE – ARTIKEL AC00001052

Gruppo leve per blocco paracadute tipo - Group of levers for safety gear type - Groupe levier pour bloc parachutes type - Hebel-Baugruppe für Fangvorrichtung Typ

PPR25BD Tab. T.283.10 - 11 L = 180

ARTICOLO – ARTICLE – ARTIKEL AC00001053

Montanari Giulio & C. s.r.l.

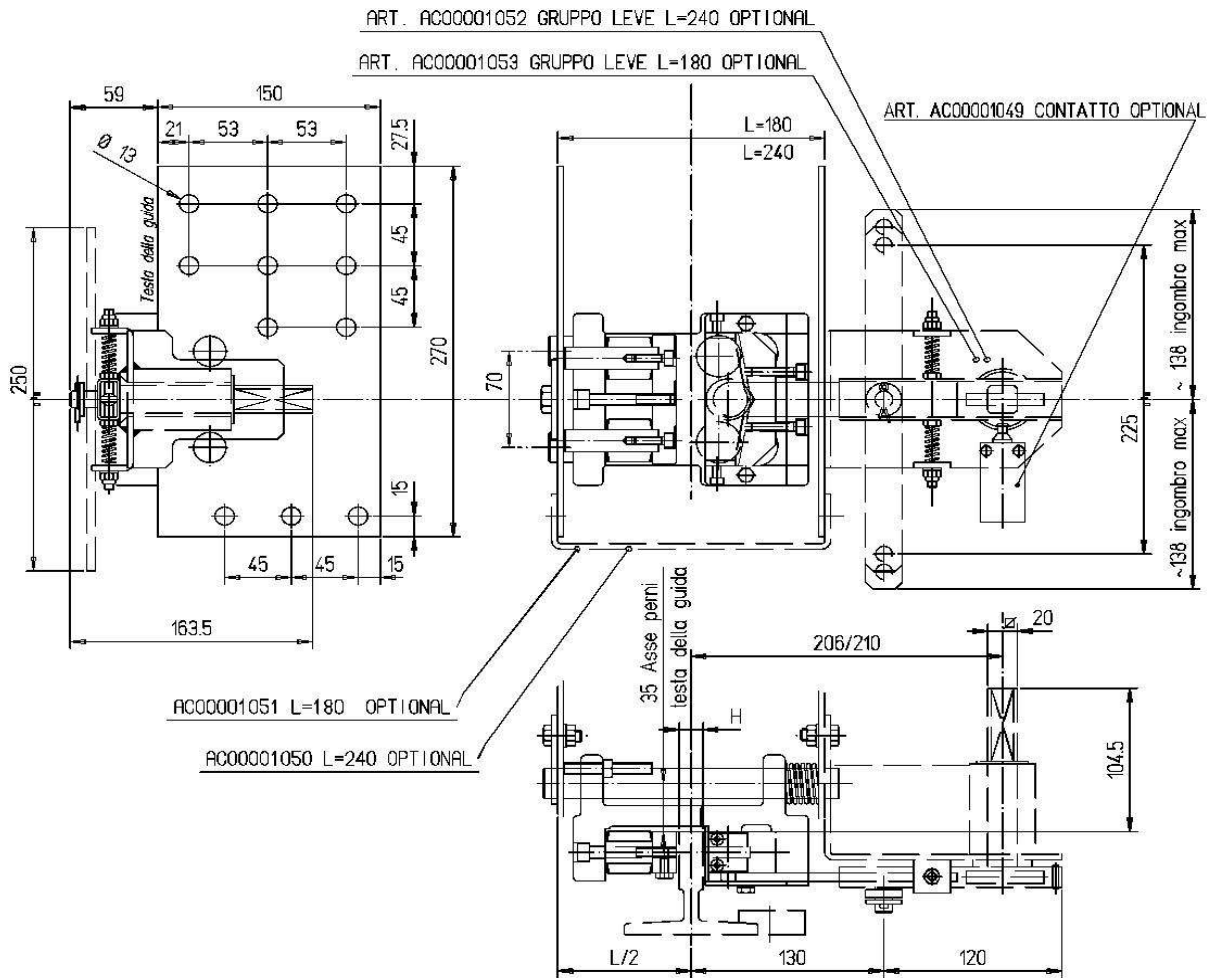
Via Bulgaria,39 - 41100 MODENA (Italia)

Tel. +39-059 453611 - Fax +39-059 315890

www.montanari-giulio.com - montanari@montanari-giulio.com



Montanari Giulio & C.



file:ppr25bd_tab_283_10.sxw rev.00 del 13/01/2004

Montanari Giulio & C. s.r.l.

Via Bulgaria,39 - 41100 MODENA (Italia)

Tel. +39-059 453611 - Fax +39-059 315890

www.montanari-giulio.com - montanari@montanari-giulio.com