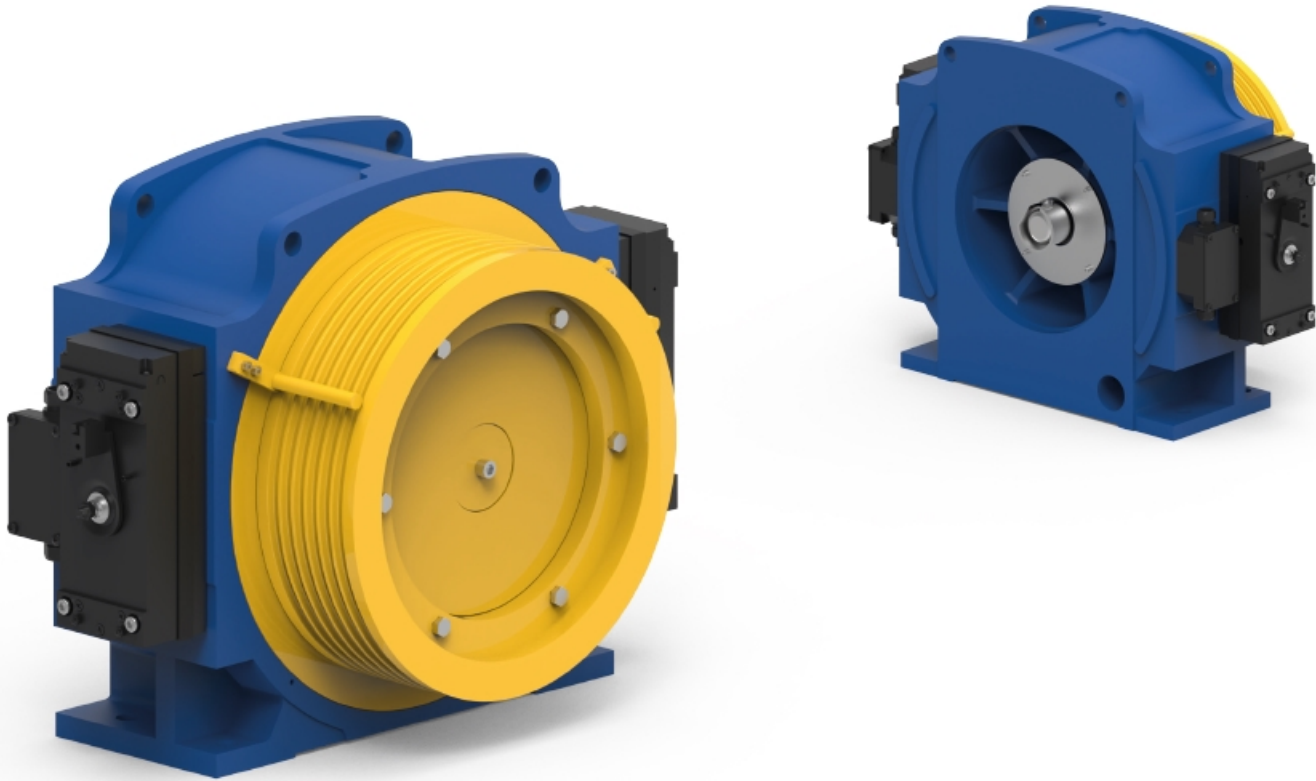
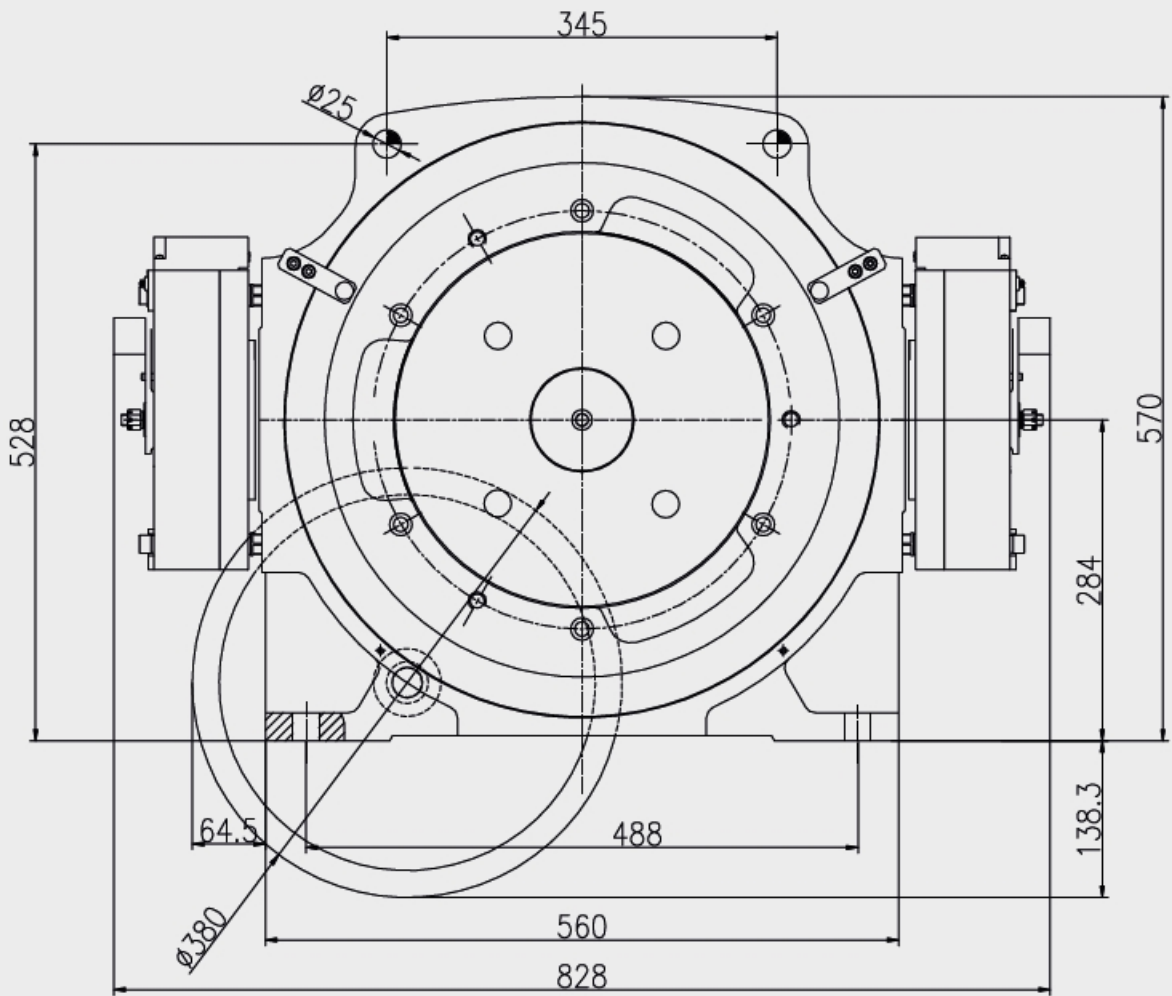
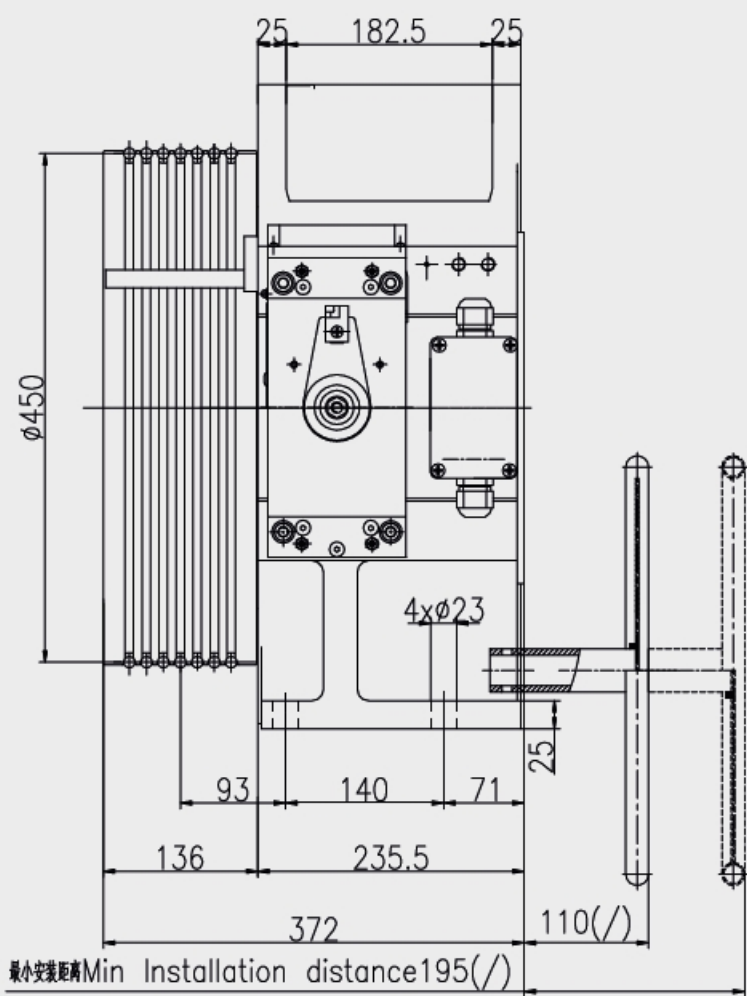


MF350



主轴静载 Static Load	额定扭矩 Nominal Torque	极数 Poles	编码器 Encoder	编码器线 Encoder Cable	根据客户需求选配 Optional	制动器参数 Brake features
3500 kg	890 Nm S5-40%ED	32	Haidenhain 1387	7 m	电源线 Motor power cable 7 m	DZD1-500 2x1000 Nm - 2x155 W 2x1.41A - DC110V



(/) 表示无盘车时无需配置
(/) Means without flywheel

2:1	额定载重 Load	额定速度 Speed	额定扭矩 Rated Torque	电机- Motor					曳引轮 - Sheave					蒙塔纳锐型号 COD	自重 Weight
	kg	m/s	Nm	额定功率 Power	额定转速 RPM	额定频率 Freq.	额定电流 Current	电压 Voltage	节径 Ø	绳槽 Rope	角 Angle		槽距 Pitch		kg
MF350	1150	1	850	7,6	85	22,6	17,5	340	450	8xØ10	90°	25°	15	MF350-100/1150	471
		1,5		11,3	127	34,0	26							MF350-150/1150	
		1,75		13,2	149	39,6	30,5							MF350-175/1150	
		2		15,1	170	45,3	34,5							MF350-200/1150	
		2,5		18,9	212	56,6	43,5							MF350-250/1150	

Quantity of rope groove number, γ angle and β angle can be tailor-made according to customer request.
曳引轮绳槽数量, γ 角和 β 角可根据客户需求定制

应用 Use	代码 Code	配件 Accessories
有机房 MR	ACMF000002	盘车装置 Flywheel
	ACMF000006	制动器松闸手柄 Brake Release Lever
	PPMF000002	曳引轮的全防护罩 Complete Pulley Protection
无机房 MRL	ACMF000009	远程手动松闸装置 线长 7米 Remote Manual Release - 7 m wire
	ACMF000012	远程手动松闸装置 线长 10米 Remote Manual Release - 10 m wire

